

Preise PKW Programm

Stand: Januar 1988



Preise

		DM* ohne MwSt.	DM* inkl. 14 % MwSt.
316i		22.368,42	25.500,-
318i		25.000,-	28.500,-
320i		28.157,89	32.100,-
325i		35.000,-	39.900,-
325iX		42.368,42	48.300,-
	4 Türen Aufpreis	877,19	1.000,-
320i Cabrio		37.807,02	43.100,-
325i Cabrio		44.473,68	50.700,-
M3		54.298,25	61.900,-^{a) b)}
324 d	(4 Türen Serie)	26.842,11	30.600,-
324 td	(4 Türen Serie)	31.315,79	35.700,-
320i touring	(2. Quartal '88)	33.859,65	38.600,-
325i touring	(2. Quartal '88)	40.526,32	46.200,-
325iX touring	(Sommer '88)	48.070,18	54.800,-
324 td touring	(Sommer '88)	36.228,07	41.300,-

		DM* ohne MwSt.	DM* inkl. 14 % MwSt.
520i	neu	33.771,93	38.500,-
525i	neu	41.228,07	47.000,-
530i	neu	47.368,42	54.000,-
535i	neu	54.385,97	62.000,-
524 td	neu	35.964,91	41.000,-

Preise

		DM* ohne MwSt.	DM* inkl. 14 % MwSt.
730i		51.754,39	59.000,-
735i		63.157,89	72.000,-
735iL		67.543,86	77.000,-
750i	Automatic	89.473,68	102.000,-
750iL	Automatic	104.385,96	119.000,-
750iL	Automatic mit spezieller Ausstattung (Ende '88)	118.421,05	135.000,- ^{c)}
635CSi		70.175,44	80.000,-
M 635CSi		92.982,46	106.000,- ^{a) b)}

a) **Modell auch mit konventioneller Abgastechnik (hochverdichtete Ausführung und später nicht auf Katalysatortechnik, d. h. regelten 3-Wege-Katalysator nachrüstbar, Ausnahme M3) lieferbar. Minderpreis DM 950,-.**

b) **Individuelle Ausstattungswünsche für den M3 und M 635 CSi sind über die BMW Motorsport GmbH erhältlich.**

c) **Information erfolgt über BMW Händler.**

Katalysator- und Diesel-Fahrzeuge steuerlich gefördert als „schadstoffarm“. Die Kat.-Modelle erfüllen die gültigen US-Emissions-Grenzwerte.

* **Unverbindliche Preisempfehlung ab Werk ohne Überführungskosten.**

Alle Modelle (außer Diesel-Fahrzeuge) sind serienmäßig mit regeltem 3-Wege-Katalysator ausgestattet. Eine Katalysator-Vorbereitung zur späteren Nachrüstung mit regeltem 3-Wege-Katalysator ist ebenfalls lieferbar. (Ausnahmen M3 und M 635 CSi.) Minderpreis DM 950,-.

Sonderausstattungen

Erläuterungen siehe Seiten 38 – 40

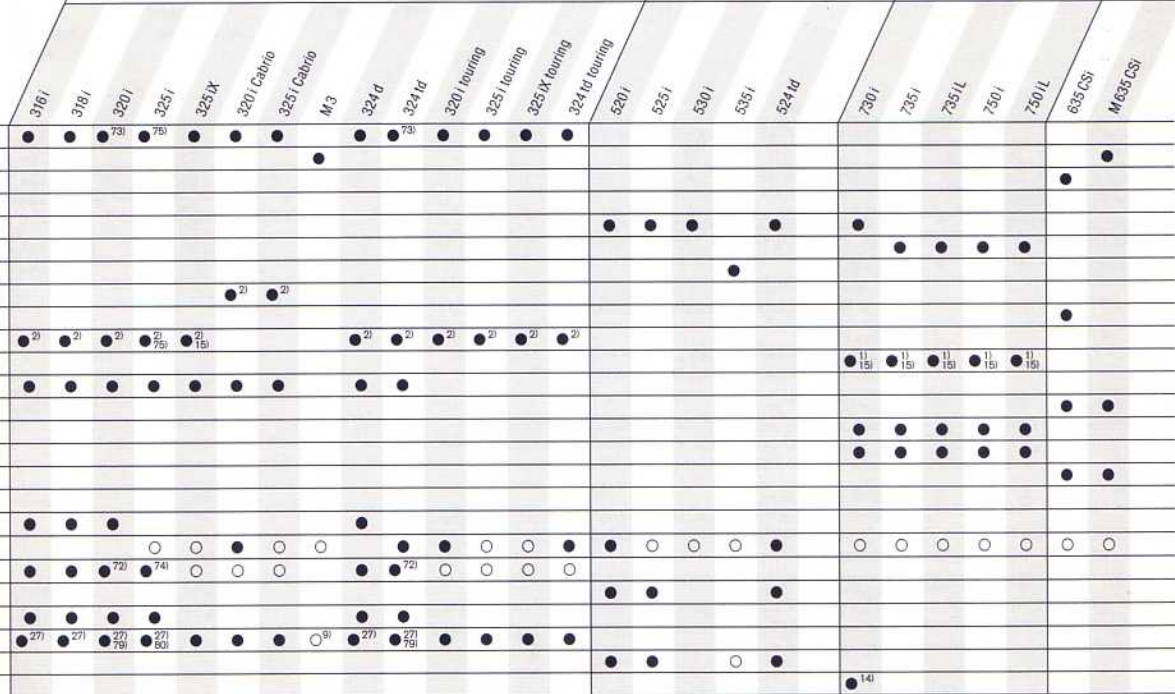
		Schlüssel- nummer	DM* ohne MwSt.	DM* inkl. 14 % MwSt.	
A	Airbag	für Fahrer, Lenkrad mit Lederkranz, bei 3er inkl. Lederschaltknopf, bei Automatic Wählhebelgriff mit Ledereinlage (nicht in Verbindung mit bzw. ohne Sport-Lederlenkrad bzw. M Technic Sport-Lederlenkrad und ohne Lenksäulenverstellung)	240	2.105,26	2.400,-
				1.828,95	2.085,-
			1.885,96	2.150,-	
			2.276,32	2.595,-	
		für Fahrer, inkl. Gurtstrammer für Beifahrer (ohne Lenksäulenverstellung, nicht in Verbindung mit Sport-Lederlenkrad bzw. M Technic Sport-Lederlenkrad)	240	2.105,26	2.400,-
			2.035,09	2.320,-	
Anhängerkupplung	mit abnehmbarem Kugelkopf und angepaßter Federung	235	789,47	900,-	
	mit abnehmbarem Kugelkopf	235	741,23	845,-	
	mit abnehmbarem Kugelkopf (verdeckte Ausführung) und angepaßter Federung	235	921,05	1.050,-	
			938,60	1.070,-	
Antenne	automatisch ⁵⁾ , anstelle manueller Antenne	682	219,30	250,-	
			324,56	370,-	
	Autotelefon-Antenne für B2-Netz ⁶⁾	684	271,93	310,-	
	Autotelefon-Antenne für C-Netz ⁶⁾	685	271,93	310,-	
	Autotelefon- und Radioantenne für C-Netz ^{4) 5) 6)} , inkl. Antennenweiche, Anordnung hinten links	685	359,65	410,-	
Anti-Blockier-System (ABS)			2.942,98	3.355,-	
		210	2.697,37	3.075,-	
Außenspiegel rechts³⁶⁾	elektrisch vom Fahrer aus einstellbar ²⁶⁾	311	166,67	190,-	
			210,53	240,-	
			328,95	375,-	
	elektrisch vom Fahrer aus einstellbar, inkl. Beheizung für beide Außenspiegel, Fahrertürschloß und Scheibenwaschdüsen (bei 5er und 7er Aktivierung der Fahrertürschloßheizung und des Innenlichts über Fahrertürgriff)	314	162,28	185,-	
			372,81	425,-	
		350,88	400,-		

3er

5er

7er

6er



Sonderausstattungen

		Schlüssel- nummer	DM* ohne MwSt.	DM* inkl. 14 % MwSt.	
A	Außenspiegel rechts ³⁸⁾	elektrisch vom Fahrer aus einstellbar mit Beheizung	314	223,68	255,-
				245,61	280,-
	Außentemperaturanzeige	mit Digitaluhr ¹⁰⁾	556	135,96	155,-
	Ausstellfenster hinten		361	192,98	220,-
	Automatische Stabilitäts Control (ASC)	inkl. Geschwindigkeitsregelung nur für Kat.-Modelle bzw. für Modelle mit Kat.-Vorbereitung	213	1.736,84	1.980,-
				1.184,21	1.350,-
Autotelefon ⁷⁾	SIEMENS C-2 für C-Netz, mit Bedienthörer auf Tunnelkonsole, inkl. 2. Batterie im Kofferraum und Antenne	626	9.561,40	10.900,-	
		Phillips BSA 44 für C-Netz, mit Bedienthörer auf klappbarer Mittelkonsole, inkl. 2. Batterie im Kofferraum und Antenne	628	9.736,84	11.100,-
Autotelefon ⁷⁾ Vorbereitung für Einbau	Autotelefon B2-Netz fahrerorientiert, mit montierten Befestigungsteilen für Bedienteil und Hörer sowie für Sende-/Empfangsteil sowie 2. Batterie (ohne Verkabelung)	418	719,30	820,-	
		Autotelefon C-Netz (Becker AT 70 BS mit separatem Bedienteil), inkl. Verkabelung vom Sende-/Empfangsteil zum Bedienteil sowie 2. Batterie im Kofferraum	630	1.403,51	1.600,-
		Autotelefon C-Netz (Phillips BSA 44 mit Bedienthörer), inkl. Verkabelung vom Sende-/ Empfangsteil zum Bedienthörer sowie 2. Batterie im Kofferraum	631	1.403,51 1.578,95	1.600,- 1.800,-

3er

5er

7er

6er

316j

318j

320j

325j

325jX

320j Cabrio

325j Cabrio

M3

324jd

324ld

320j touring

325j touring

325jX touring

324ld touring

520j

525j

530j

535j

524ld

730j

735j

735jL

750j

750jL

635CSj

M635CSj

316j	318j	320j	325j	325jX	320j Cabrio	325j Cabrio	M3	324jd	324ld	320j touring	325j touring	325jX touring	324ld touring	520j	525j	530j	535j	524ld	730j	735j	735jL	750j	750jL	635CSj	M635CSj
																				● ¹⁴ ₉₄	● ¹⁴ ₈₄	● ¹⁴ ₈₄	○	● ²⁸ ₄₄	○
●	●	●	●	●	●	●	○	●	●	●	●	●	●	●		●		●							
● ¹¹	● ¹¹	● ¹¹	● ¹¹	● ¹¹		●																			
																				●	●				
																				●	●				

Sonderausstattungen

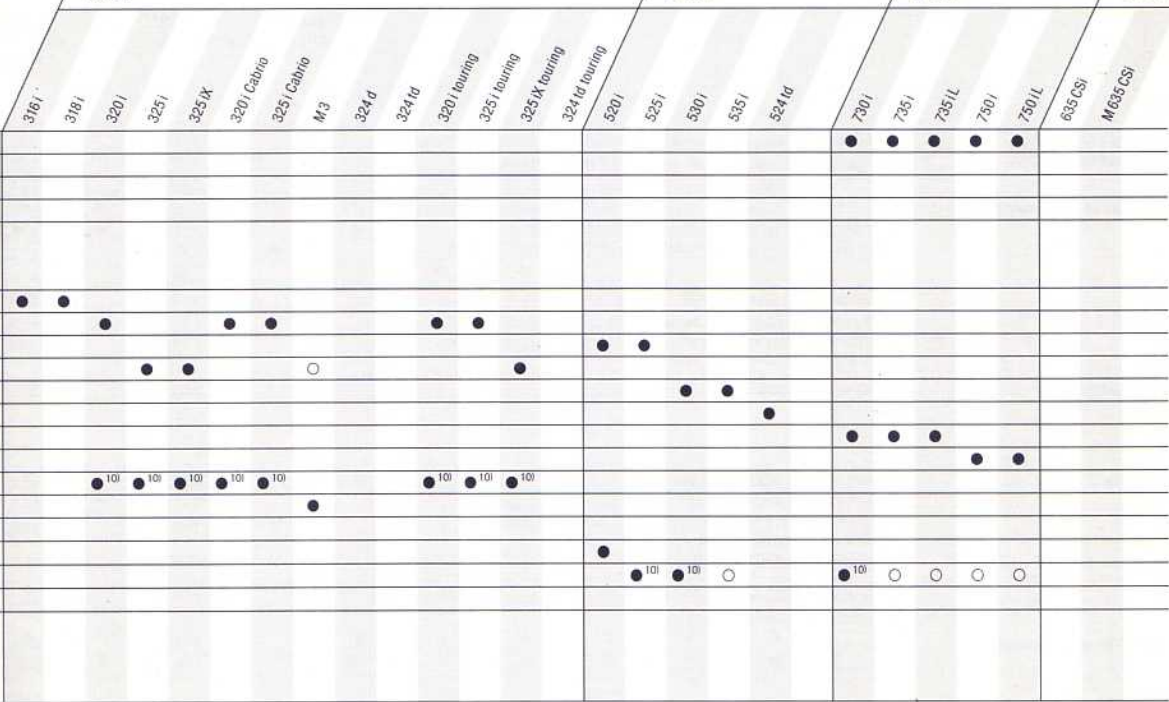
		Schlüssel- nummer	DM* ohne MwSt.	DM* inkl. 14 % MwSt.
A				
Autotelefon⁷⁾ Vorbereitung für Einbau	Autotelefon C-Netz (SIEMENS C-2 mit Bedienhörer und Kartenleser in Bedien- höreranlage), inkl. Verkabelung vom Sende-/Empfangsteil zum Bedienhörer sowie 2. Batterie im Kofferraum	633	1.403,51	1.600,-
B				
Batterie/Drehstrom- lichtmaschine stärkere Stromversorgung	Batterie 50 Ah und Drehstromlichtmaschine 90 A	570	100,88	115,-
	63 Ah 90 A	570	100,88	115,-
	65 Ah 90 A	570	100,88	115,-
	66 Ah Serie 90 A	570	68,42	78,-
	85 Ah 115 A	570	100,88	115,-
	85 Ah Serie 115 A	570	68,42	78,-
	84 Ah Serie 110 A	570	68,42	78,-
	84 Ah Serie 140 A	570	68,42	78,-
Bordcomputer II mit Fernbedienung am Lenkrad	Informationseinheit für 8 wesentliche Fahrinformationen darunter Außentemperatur, Reichweite, Durchschnittsverbrauch sowie Diebstahlcodierung	551	618,42 482,46	705,- 550,-
Bordcomputer IV	mit Fernbedienung am Lenkrad (in Verbindung mit Radio erhöhter Diebstahlschutz), separate Anzeige im Display bei 525 i, 530 i, 535 i und 7er	553	688,60 767,54	785,- 875,-

3er

5er

7er

6er



Sonderausstattungen

		Schlüssel- nummer	DM* ohne MwSt.	DM* inkl. 14 % MwSt.
D				
Dämpfer-Control elektronisch (EDC)	dreistufig wählbar für Normal-, Komfort- und Sportabstimmung	222	2.719,30	3.100,-
	zweistufig wählbar für Komfort- und Sportabstimmung ⁵⁹⁾	222	1.842,11	2.100,-
	inkl. Niveauregulierung	222	3.087,72	3.520,-
Diebstahl-Warnanlage	einschließlich Zentralverriegelung und Diebstahlsicherung (3er) mit speziellem Schloß an der Fahrertür (3er) bzw. am Heck (6er Reihe) und 2 vielfach codierbaren Schlüsseln	301	903,51 1.118,42 635,96	1.030,- 1.275,- 725,-
	mit Bedienung über Fahrer- und Beifahrerschloß	301	763,16	870,-
	mit Fernbedienung, für alle Sicherungs- und Schließ- funktionen (über Infrarotsender), in Verbindung mit Radio zusätzlicher Diebstahlschutz	302	456,14 429,82 789,47	520,- 490,- 900,-
Drehzahlmesser	mit Energie-Control	545	280,70	320,-
F				
Fahrwerk	M Technic Sportfahrwerk mit Gasdruckdämpfern und Fahr- zeugtieferlegung (progressive Federkennung, verstärkte Stabilisatoren vorn und hinten) ²⁰⁾			
		704	394,74	450,-
		704	307,02	350,-
	statt Serie Zweirohr- Gasdruckdämpfer	704	166,67	190,-
	Sportliche Fahrwerksabstimmung mit unverändertem Höhenstand (straffere Dämpferabstimmung)	226	109,65	125,-
Fensterheber elektrisch	nur vorn	410	-,-	-,-
	vorn und hinten	411	776,32 1.412,28	885,- 1.610,-

3er

5er

7er

6er

316 i	318 i	320 i	325 i	325 IX	320 i Cabrio	325 i Cabrio	M 3	324 d	324 td	320 i touring	325 i touring	325 IX touring	324 td touring	520 i	525 i	530 i	535 i	524 td	730 i	735 i	735 iL	750 i	750 iL	635 CSI	M 635 CSI
							●																		
● ¹¹ⁱ	● ¹¹ⁱ	● ¹¹ⁱ			●			●	●											● ⁶⁹ⁱ	● ⁶⁹ⁱ	● ⁶⁹ⁱ	● ⁶⁹ⁱ		
● ¹²ⁱ	● ¹²ⁱ	● ¹²ⁱ																		● ⁶⁹ⁱ	● ⁶⁹ⁱ				
			● ¹¹ⁱ	● ¹¹ⁱ		●	●																	●	●
			● ¹²ⁱ	● ¹²ⁱ						●	●	●	●		●	●	●	●	●						
●	○	○	○	○	○	○	○ ⁷⁷ⁱ	○ ⁷⁷ⁱ	○	○	○	○	○												
●	●							●																	
			● ⁷²ⁱ																						
				● ⁷⁴ⁱ	●	●	●		● ⁷²ⁱ																
															●	●	●	●							
●	●	●	●	●			●	●	●	●	●	●	●	●	●	●	●	●	●	● ⁶⁹ⁱ	● ⁶⁹ⁱ	● ⁶⁹ⁱ	● ⁶⁹ⁱ	● ⁶⁹ⁱ	
● ¹²ⁱ	● ¹²ⁱ	● ¹²ⁱ	● ¹²ⁱ	● ¹²ⁱ	○	○		● ¹²ⁱ	● ¹²ⁱ	●	●	●	●	●	●	●	○	●		○	○	○	○	○	○

Sonderausstattungen

		Schlüssel- nummer	DM* ohne MwSt.	DM* inkl. 14 % MwSt.
F				
Frontscheibe	mit Grünkeil bei serienmäßigem Wärmeschutzglas grün	354	70,18	80,-
Fußmatten	aus Velours, vorn und hinten, abgestimmt auf alle serienmäßigen Innenfarben	423	149,12	170,-
			171,05	195,-
			197,37	225,-

G

Geschwindigkeitsregelung	für Schalt- und Automatikgetriebe	540	552,63	630,-
Getriebe	4-Gang-Automatic mit Schongang-Charakteristik und Wandlerüberbrückungs-Kupplung (im Vergleich zu Serien-5- bzw. 4-Gang-Getriebe)		1.929,82	2.200,-
			2.061,40	2.350,-
			2.105,26	2.400,-
			2.192,98	2.500,-
	4-Gang-Automatic mit 3 Fahrprogrammen (Economy-, Sport-, Direktschaltung), elektronisch-hydraulisch gesteuert (im Vergleich zu Serien-5-Gang)	201	3.043,86	3.470,-
			3.087,72	3.520,-
			3.175,44	3.620,-
	5-Gang-Sportgetriebe	206	850,88	970,-

H

Hardtop	Vorbereitung für Montage Hardtop	380	78,95	90,-
----------------	----------------------------------	-----	-------	------

3er

5er

7er

6er

316 i	318 i	320 i	325 i	325 iX	320 i Cabrio	325 i Cabrio	M3	324 d	324 td	320 i touring	325 i touring	325 iX touring	324 td touring	520 i	525 i	530 i	535 i	524 td	730 i	735 i	735 iL	750 i	750 iL	635 CSI	M 635 CSI	
●	●	●	●	●	●	●	●	●	●	●	●	●	●	●	●	●	●	●	●	●	●	●	●	●	●	
														●	●	●	●	●		●	●	●	●	●	●	●
																				●	●	●	●	●		
●	●	●	●	●	●	●	●	●	●	●	●	●	●	●	●	●	●	●	●	●	● ⁸⁷ⁱ	● ⁸⁷ⁱ	○	○	●	●
		●	●	● ⁹ⁱ	●	●		●	●	●	●	●	●	●	●											
		●	●	● ⁹ⁱ	●	●			●	●	●	●		●	●					●						
			●			●	○													●	●	●	○	○	●	○
					●	●																				

Sonderausstattungen

		Schlüssel- nummer	DM* ohne MwSt.	DM* inkl. 14 % MwSt.
H				
Highline⁵⁵¹	Ganzlederausstattung Walk-Nappa in den Farben lotosweiß, silber oder natur (Sitze vorn komplett mit Kopfstützen inkl. Lehnenrückwand, Sitze hinten inkl. Mittelarmlehne, Tür- und Seitenverkleidungen inkl. Armlehnen, dabei Entfall der Ablage in der Armlehne, Mittelkonsole mit Ablagefach, Tunnelkonsole, Instrumententafel-Unterteil inkl. Handschuhkasten, Blende Himmel vorn, Sonnenblenden, A- und B-Säule, Dachhaltegriffe, Schalthebelbalg, Schalthebelknopf bzw. Wählhebelgriff und Handbremshebelgriff in schwarz überzogen, Türbrüstungsleisten und Fensterbrüstungen hinten in Kunstleder), inkl. Sonnenschutzrollo für Heckscheibe, Außenspiegel rechts in Wagenfarbe lackiert, beheizt und Leuchtweitenregulierung für Abblendlicht, alle Lackierungen möglich außer bronzitbeige, farbabhängige Innenausstattung	441	9.736,84 9.513,16	11.100,- 10.845,-
K				
Klimaanlage³⁰¹		530	2.640,35 2.333,33 3.464,91	3.010,- 2.660,- 3.950,-
Klimaautomatik	mit elektronischer Regelung der Heiz- und Klimaanlage	534	4.122,81	4.700,-
Kopfstützen	im Fond, außen, mechanisch verstellbar	498	197,37	225,-
	im Fond, außen, elektrisch verstellbar	499	469,30 271,93	535,- 310,-

3er**5er****7er****6er**

316 l

318 l

320 l

325 l

325 IX

320 l Cabrio

325 l Cabrio

M3

324 d

324 td

320 l touring

325 l touring

325 IX touring

324 td touring

520 l

525 l

530 l

535 l

524 td

730 l

735 l

735 lL

750 l

750 lL

635 CSI

M 635 CSI

● ● ● ● ●²¹⁾ ● ● ● ● ● ● ● ● ● ● ●●²⁹⁾

● ●

● ● ● ○ ○ ● ●

● ● ● ● ● ● ● ● ● ● ● ● ● ● ●

● ○ ○ ○ ● ● ●

● ● ●³²⁾ ● ○

● ●

● ●

Sonderausstattungen

		Schlüssel- nummer	DM* ohne MwSt.	DM* inkl. 14 % MwSt.
L				
Lenkrad ³¹⁾	Sport-Lederlenkrad, 380 mm ϕ (für 7er Reihe 385 mm ϕ) inkl. Lederschaltknopf, bei Automatic Wählhebelgriff mit Ledereinlage	219	241,23 70,18	275,- 80,-
	M Technic Sport-Lederlenkrad, 380 mm ϕ , inkl. Lederschalt- knopf, bei Automatic Wählhebelgriff mit Ledereinlage	708	298,25 57,02	340,- 65,-
Leseleuchten	Kartenleseleuchte und Innenlichtautomatik	562	109,65	125,-
	Kartenleseleuchte für Fahrer und Beifahrer (integriert in Innen- leuchte vorn) sowie bei 7er Ein-/Ausstiegleuchten an allen Türen	562	96,49 188,60	110,- 215,-
	im Fond, außen	560	122,81	140,-
Leuchtweitenregulierung	des Abblendlichtes, vom Fahrer aus einstellbar	510	85,09	97,-
	des Abblendlichtes, automatisch (bei 7er nicht erforderlich bei Niveauregulierung bzw. elektronische Dämpfer Control)	511	171,05	195,-
Lordosenstütze ³⁶⁾	für Fahrer, elektrisch verstellbar ⁵⁶⁾	488	276,32	315,-
	für Beifahrer, elektrisch verstellbar ⁵⁶⁾	489	276,32	315,-
M				
Metalliclackierung ^{28) 78)}	gemäß Farbkarte		780,70 592,11 991,23 1.201,75	890,- 675,- 1.130,- 1.370,-
Mittelarmlehnen	vorn für Fahrer und Beifahrer	472	280,70	320,-
	Mittelarmlehne im Fond	497	114,04	130,-
Modellschriftzug	Entfall	320	-,-	-,-

3er**5er****7er****6er**

316 I

318 I

320 I

325 I

325 IX

320 I Cabrio

325 I Cabrio

M3

324 d

324 Id

320 I touring

325 I touring

325 IX touring

324 Id touring

520 I

525 I

530 I

535 I

524 Id

730 I

735 I

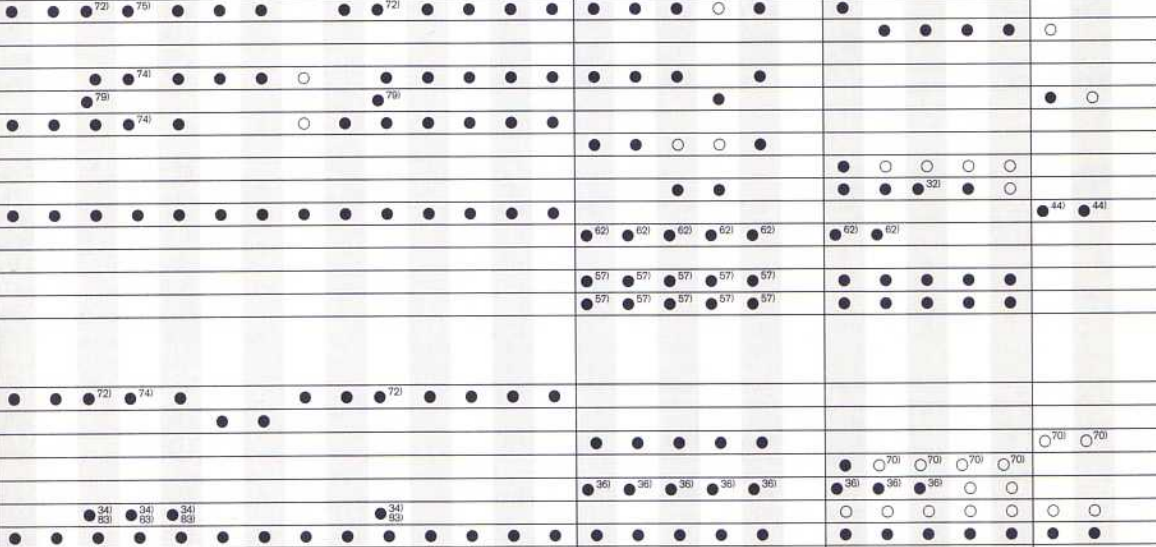
735 IL

750 I

750 IL

635 CSI

M635 CSI



Sonderausstattungen

		Schlüssel- nummer	DM* ohne MwSt.	DM* inkl. 14 % MwSt.
N				
Nebelscheinwerfer	mit Linsensystem, inkl. 2 Nebelschlußleuchten	520	280,70	320,-
	mit zwei Nebelschlußleuchten	520	214,91	245,-
	mit Ellipsoidtechnik, inkl. 2 Nebelschlußleuchten	520	280,70	320,-
Niveauregulierung	für die Hinterachse (7er Reihe mit größerem Tank)	220	1.245,61	1.420,-
P				
Polsterung siehe Farbkarte	Leder		1.929,82	2.200,-
	Bisonnarbung		1.815,79	2.070,-
	Bei 7er-Reihe: Walk-Nappa mit spezieller Aufpolsterung		2.324,56	2.650,-
	Bei 6er-Reihe: Walk-Nappa		1.973,68	2.250,-
			2.500,-	2.850,-
			2.236,84	2.550,-
			1.842,11	2.100,-
			6.578,95	7.500,-
	Volleder (Walk-Nappa)			
	Umfang: Sitze, Türpolsterrahmen, Einsätze der Türverkleidung unten und oben, Armlehnen, Armaturentafel-Unterverkleidung, B-Säule unten, Mittelkonsole, Handbremskonsole und -griff			
	Volleder (Naturleder Buffalo)		8.245,61	9.400,-
Umfang: wie Volleder Walk-Nappa, zusätzlich inkl. Sonnenschutzrollo und Außenspiegel rechts		1.315,79	1.500,-	
Naturleder Buffalo (5er inkl. Sonnenschutzrollo und Außenspiegel rechts)		3.578,95	4.080,-	
		3.245,61	3.700,-	
		3.491,23	3.980,-	

3er**5er****7er****6er**

316 i

318 i

320 i

325 i

325 IX

320 i Cabrio

325 i Cabrio

M3

324 d

324 td

320 i touring

325 i touring

325 IX touring

324 td touring

520 i

525 i

530 i

535 i

524 td

730 i

735 i

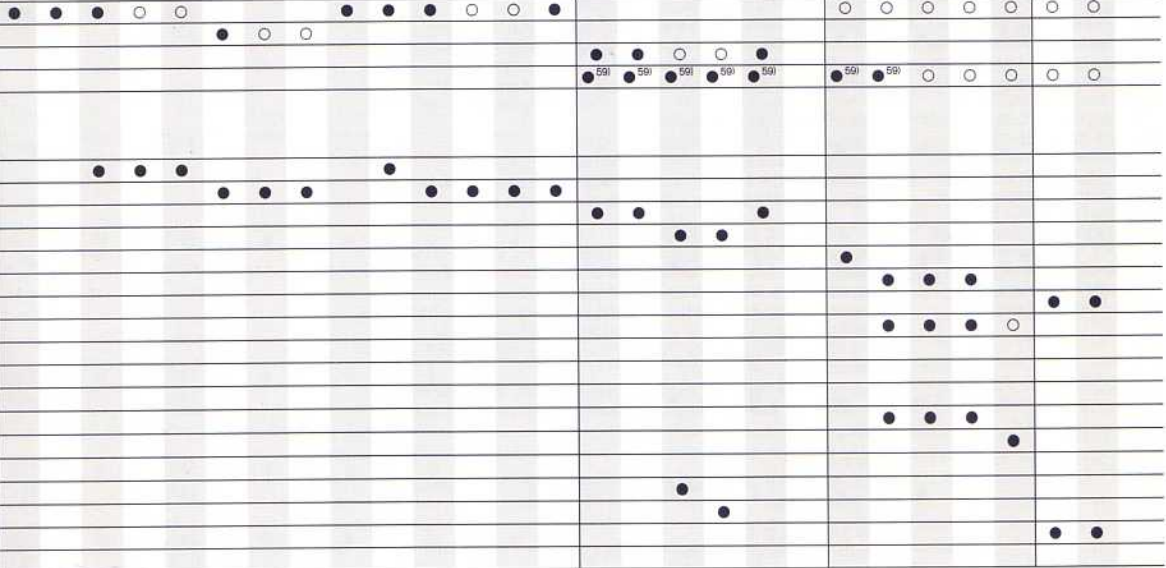
735 iL

750 i

750 iL

635 CSI

M 635 CSI



Sonderausstattungen

		Schlüssel- nummer	DM* ohne MwSt.	DM* inkl. 14 % MwSt.
R Radios mit Digitalanzeige und Verkehrsfunk, inkl. manueller Antenne (3er und 6er Reihe) bzw. elektronisch verstärkter Heckscheibenantenne (5er und 7er), Entstörung und Einbausatz, Mono-Radios mit 2 Lautsprechern vorn (5er 4 Lautsprecher), Stereo- Cassetten-Radios mit 4 Laut- sprechern (3er und 6er Reihe) bzw. 6 Lautsprechern (5er und 7er), Überblendregler und Cassettenhalterung (Cassettenhalterung nicht bei 5er und 7er Reihe)	BECKER MEXICO ELECTRONIC CR SAFETY Vollstereo U/M/K/L, Sendersuchlauf, Stationstasten, Best- Station-Empfangsteil mit digitaler Senderanzeige, VF-Bereichs- vorwahl, Tastenfeld zur direkten Frequenzeingabe, Auto- Reverse, Dolby B, geschwindigkeitsabhängige Lautstärke- regelung, Bandsortenwahlschalter, Clean-Anzeige für Tonkopf, elektronische Diebstahlsicherung	669	2.350,88 2.429,82	2.680,- 2.770,-
	BECKER MEXICO ELECTRONIC CD SAFETY Vollstereo U/M/K/L, Radioteil wie BECKER MEXICO ELECTRONIC CR SAFETY, Musiksuchlauf und direkte Titel- anwahl, inkl. HiFi-Lautsprechersystem (Schl.-Nr. 676)	672	4.210,53	4.800,-
	BMW BAVARIA C ELECTRONIC Vollstereo U/M, Sendersuchlauf, Stationstasten, VF-Bereichs- anzeige, Auto-Reverse, Dolby B und C, Musiksuchlauf, Band- sortenwahlschalter, elektromotorischer Cassetteneinzug und -Auswurf, Clean-Anzeige für Tonkopf, geschwindigkeitsabhängige Lautstärkeregelung, 4fach-Endstufe mit integriertem Über- blendregler, elektronische Diebstahlsicherung (Safety) mit LED	663	1.157,90 1.236,84	1.320,- 1.410,-
	BMW BAVARIA C REVERSE Vollstereo U/M, Sendersuchlauf, Stationstasten, Musiksuchlauf, Auto-Reverse, Bandsortenwahlschalter, separater Überblend- regler	651	780,70 859,65	890,- 980,-
	BMW BAVARIA C Vollstereo U/M, Sendersuchlauf, Stationstasten und separater Überblendregler	650	649,12 728,07	740,- 830,-
	BMW BAVARIA DIGITAL II Mono U/M, Sendersuchlauf, Stationstasten	612	394,74 473,68	450,- 540,-

Sonderausstattungen

		Schlüssel- nummer	DM* ohne MwSt.	DM* inkl. 14 % MwSt.	
R Radios	BMW SOUND-SYSTEM ³⁹⁾ 8 Hochleistungslautsprecher (4 Kalottenhochtöner und 4 Mitteltief- töner) sowie Zusatzendstufe mit 4 x 15 Watt Sinus Ausgangsleistung	675	482,46	550,-	
	bei 325 i Cabrio 6 Hochleistungslautsprecher (Kalottenhochtöner nur vorn)	675	394,74	450,-	
	HIFI LAUTSPRECHERSYSTEM ^{17) 39)} mit insgesamt 10 Lautsprechern, Boosterendstufe mit 4 x 15 Watt und Equalizer mit spezieller Abstimmung auf den Innenraum (erfüllt HiFi Norm DIN 45500)	676	570,18	650,-	
Räder und Reifen	Niederquerschnittsreifen auf BMW Stahlrädern	195/65 R 14 H auf 5½ J x 14	270	258,77	295,-
		205/65 VR 15 auf 6½ J x 15 (statt 6 J x 15)	270	526,32	600,-
				307,02	350,-
	BMW Leichtmetallräder mit Niederquerschnittsreifen, inkl. 4 abschließbare Rad- schrauben	7 J x 15 (TR Styling) mit 205/65 VR 15 statt Stahlräder 6 J x 15 (520 i/525 i/524 td) bzw. Stahlräder 6½ J x 15 (530 i)	285	1.842,11	2.100,-
				1.622,81	1.850,-
				1.315,79	1.500,-
BMW Leichtmetallräder mit Niederquerschnittsreifen, inkl. 4 abschließbare Rad- schrauben	6 J x 14 mit 195/65 R 14 H statt BMW Stahlräder 5½ J x 14	286	1.359,65	1.550,-	
			1.100,88	1.255,-	
BMW Leichtmetallräder mit Niederquerschnittsreifen, inkl. 4 abschließbare Rad- schrauben	7 J x 15 mit 225/60 VR 15 statt BMW Stahlräder 6½ J x 15 (750 i und 750 iL serienmäßig mit geschmiedeten Leichtmetall- rädern 7 J x 15 mit 225/60 VR 15)	286	1.513,16	1.725,-	

Sonderausstattungen

		Schlüsselnummer	DM* ohne MwSt.	DM inkl. 14 % MwSt.
R Räder und Reifen	BMW Leichtmetallräder mit Niederquerschnittsreifen in Kreuzspeichenstyling inkl. 4 abschließbare Radschrauben ⁴⁷⁾	7 J x 15 mit 205/55 VR 15 statt BMW Stahlräder 5 1/2 J x 14	1.754,39	2.000,-
			1.600,88	1.825,-
			500,-	570,-
			653,51	745,-
			872,81	995,-
			697,37	795,-
	288	7 J x 15 mit 225/60 VR 15 statt Stahlräder 6 J x 15 (520 i/525 i/524 td) bzw. Stahlräder 6 1/2 J x 15 (530 i)	407,89	465,-
			2.390,35	2.725,-
			2.171,05	2.475,-
	288	7 1/2 J x 16 mit 225/45 VR 16 statt Schl.-Nr. 288	1.864,04	2.125,-
			1.228,07	1.400,-
	289	Niederquerschnittsreifen mit Notlaufeigenschaften auf gegossenen BMW Leichtmetallrädern inkl. 4 abschließbare Radschrauben	TD 200/60 R 365 H auf 365 x 150 TD statt BMW Stahlräder 5 1/2 J x 14 (alle 325 i: TD 200/60 VR 365)	1.649,12
1.390,35				1.585,-
289,47				330,-
-,-				-,-
290	geschmiedete BMW Leichtmetallräder mit Niederquerschnittsreifen inkl. 4 abschließbare Radschrauben	165 TR 390 mit TRX 220/55 VR 390 statt BMW Stahl- oder Leichtmetallräder 6 1/2 J x 14	1.372,81	1.565,-

3er

5er

7er

6er

316	318	320	325	325 jX	320 Cabrio	325 Cabrio	M3	324 d	324 Id	320 touring	325 touring	325 jX touring	324 Id touring	520	525	530	535	524 Id	730	735	735 L	750	750 L	635 CSI	M 635 CSI
	● ⁴²⁾ ₇₁₎		● ⁴²⁾ ₇₁₎	● ⁴²⁾ ₇₁₎	● ⁴²⁾ ₇₁₎	○		● ⁴²⁾ ₇₁₎																	
			● ⁴²⁾ ₇₁₎ ● ⁴²⁾ ₇₄₎	● ⁴²⁾ ₇₁₎																					
	● ⁷¹⁾ ₇₉₎				● ⁴²⁾ ₇₁₎			● ⁷¹⁾ ₇₉₎		● ⁴²⁾ ₇₁₎		● ⁴²⁾ ₇₁₎													
											● ⁴²⁾ ₇₁₎														
												● ⁴²⁾ ₇₁₎													
													● ⁴²⁾ ₇₁₎												
														● ⁴²⁾ ₇₁₎											
						● ⁴²⁾ ₇₁₎									● ⁴²⁾ ₇₁₎										
● ⁴²⁾								● ⁴²⁾																	
	● ⁴²⁾	● ⁴²⁾	● ⁴²⁾	● ⁴²⁾	● ⁴²⁾	● ⁴²⁾			● ⁴²⁾																
		● ⁷⁹⁾						● ⁷⁹⁾	● ⁴²⁾	● ⁴²⁾	● ⁴²⁾	○	● ⁴²⁾												
			● ⁸⁰⁾																						
																								● ⁴²⁾	○

Sonderausstattungen

			Schlüssel- nummer	DM* ohne MwSt.	DM* inkl. 14 % MwSt.
R Räder und Reifen	geschmiedete BMW Leichtmetallräder in Kreuzspeichenstyling (einteilig), Niederquerschnittsreifen inkl. 4 abschließbare Radschrauben ^{47) 71)}	195 TR 415 mit 240/45 VR 415 statt BMW Leichtmetallräder 165 TR 390	291	986,84	1.125,-
				2.359,65	2.690,-
		195 TR 415 mit 240/45 VR 415 statt Stahlräder 6½ J x 15 (530 i/730 i), bzw. LM-Räder 7 J x 15 (535 i/735 i), bzw. geschmiedete LM-Räder 7 J x 15 (750 i/L)	291	3.763,16	4.290,-
				1.899,12	2.165,-
			2.250,-	2.565,-	
			1.210,53	1.380,-	
S Scheinwerfer-Hochdruck-Waschanlage	auch für Nebelscheinwerfer	inkl. Intensivreinigungsanlage für Frontscheibe	500	530,70	605,-
		(Intensivreinigungsanlage serienmäßig)	500	460,53	525,-
Scheinwerfer-Wisch-Waschanlage		inkl. Intensivreinigungsanlage für Frontscheibe	500	570,18	650,-
		ohne Intensivreinigungsanlage	500	500,-	570,-
		(Intensivreinigungsanlage serienmäßig)	500	596,49	680,-
Servolenkung	drehzahlabhängig geregelt		215	986,84	1.125,-
Servotronic			216	350,88	400,-

3er

5er

7er

6er

Sonderausstattungen

		Schlüssel- nummer	DM* ohne MwSt.	DM* inkl. 14 % MwSt.	
Shadow-Line	schwarze Ausstattungsumfänge anstatt Chrom (Fensterrahmen rundum, Regenrinnen, Stoßleisten seitlich, Türbrüstungsleisten, bei 6er zusätzlich Heckleuchtenrahmen), inkl. Außenspiegel rechts, elektrisch vom Fahrer aus einstellbar (bei 6er mit Beheizung, M 635 CSi Serie), Stoßstangen und beide Außenspiegel in Wagenfarbe (bei 325 iX Serie), nur mit Lackierung diamantschwarz-metallic, delphin-metallic oder lachssilber-metallic lieferbar. (Preise inkl. Metallic-Lackierung, bei 6er Metallic-Lackierung Serie.)	339	1.364,03	1.555,-	
			885,96	1.010,-	
			1.008,77	1.150,-	
			583,33	665,-	
			359,65	410,-	
			-, -	-, -	
Sitzheizung	für Fahrer und Beifahrer	494	434,21	495,-	
	für Fondsitze ⁴⁸⁾	496	486,84	555,-	
Sitzverstellung	elektrisch für Fahrer und Beifahrer (alle Funktionen inkl. Kopfstützenhöhe)	in Verbindung mit Seriensitzen	458	1.657,89	1.890,-
		Beifahrersitz mit zusätzlicher Neigungsverstellung	458	1.657,89	1.890,-
	elektrisch für Fahrer und Beifahrer mit Memory für Fahrersitz (3 Positionen), Verstellmöglichkeit für alle Funktionen inkl. Kopfstützenhöhe, inkl. Außenspiegel rechts beheizt, elektrisch vom Fahrer aus einstellbar		459	2.592,10	2.955,-
			459	2.675,44	3.050,-
	elektrisch für Fahrer und Beifahrer mit Memory für Fahrersitz (3 Positionen) sowie linken und rechten Außenspiegel, inkl. Außenspiegel rechts (Schl.-Nr. 314), Beifahrersitz elektrisch verstellbar, Verstellmöglichkeit für alle Funktionen inkl. Kopfstützenhöhe, Bordsteinautomatik für rechten Außenspiegel		2.548,25	2.905,-	

3er**5er****7er****6er**

316 I

318 I

320 I

325 I

325 IX

320 I Cabrio

325 I Cabrio

M 3

324 d

324 Id

320 I touring

325 I touring

325 IX touring

324 Id touring

520 I

525 I

530 I

535 I

524 Id

730 I

735 I

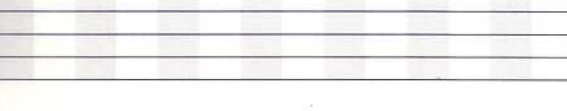
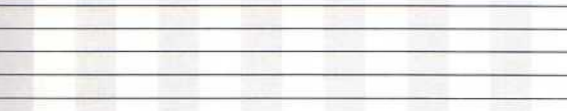
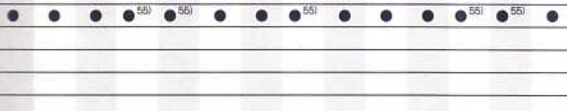
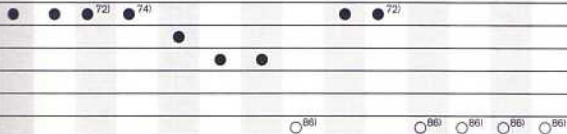
735 IL

750 I

750 IL

635 CSI

M 635 CSI



Sonderausstattungen

		Schlüssel- nummer	DM* ohne MwSt.	DM* inkl. 14 % MwSt.
S Sitzverstellung	Beifahrersitz mit zusätzlicher Neigungsverstellung	459	2.741,23	3.125,-
			2.614,04	2.980,-
			2.368,42	2.700,-
	in Verbindung mit Naturleder Buffalo	459	2.324,56	2.650,-
				2.368,42
	Einzelsitzverstellung elektrisch im Fond inkl. elektrischer Kopfstützenverstellung und 2 Leseleuchten im Fond außen	460	1.114,04	1.270,-
Skisack	bei 3er inkl. Mittelarmlehne im Fond	464	241,23	275,-
			127,19	145,-
			171,05	195,-
Sonnenschutzrollo	für Heckscheibe [®] , mechanisch	415	188,60	215,-
Sperrdifferential (25 %)		209	697,37	795,-
			741,23	845,-
Spoiler	Front- und Heckspoiler (Frontspoiler in Wagenfarbe), bei 3er-Reihe Heckspoiler farblich abgestimmt in seidenmatt; 325 i und 325 iX Heckspoiler serienmäßig	324	526,32	600,-
			307,02	350,-
	Frontspoiler (in Wagenfarbe)	324	307,02	350,-
	Entfall serienmäßiger Heckspoiler – Minderpreis	326	175,44	200,-
Sportpakete^{®2)}	Sportpaket: Umfang: Shadow-Line inkl. Metallic-Lackierung (siehe Seite 28), Sportlederlenkrad ø 380 mm, BMW Leichtmetallräder 6 J x 14 mit 195/65 R 14 H, M Technic Sportfahrwerk, Wärmeschutzglas grün, rundum, Front- und Heckspoiler in Wagenfarbe, Außenspiegel rechts, elektrisch vom Fahrer aus einstellbar	330	2.394,74	2.730,-
			2.302,63	2.625,-

Sonderausstattungen

		Schlüssel- nummer	DM* ohne MwSt.	DM* inkl. 14 % MwSt.			
S	Sportpakete ⁸²⁾	M Technic Sportpaket ¹⁹⁾ : Umfang: Shadow-Line inkl. Metallic-Lackierung (siehe Seite 28), M Technic Sport-Lederlenkrad ø 380 mm, Leichtmetallräder in Kreuzspeichenstyling 7 J x 15 mit 205/55 VR 15 (Schl.-Nr. 288), M Technic Sportfahrwerk, Wärmeschutzglas grün, rundum, Außenspiegel rechts, elektrisch vom Fahrer aus einstellbar, M Technic Spoilerpaket in Wagenfarbe, bestehend aus: Frontspoiler inkl. Stoßstange, Heckflügel, Seitenverkleidung einschließlich Schweller bis auf Höhe Stoßleiste hochgezogen, Heckschürze inkl. Stoßstange, BMW Sportsitze für Fahrer und Beifahrer, Dachhimmel in Rips anthrazit, Schalthebelbalg und Kopf einteilig in Leder, bei Automatic Wählhebelgriff mit Ledereinlage, Kartenleseleuchte und Innenlichtautomatik	333	5.526,32	6.300,-		
		Sportsitze	BMW Sportsitze für Fahrer und Beifahrer mit Verstellmöglichkeit für Sitzhöhe und -neigung sowie Sitzkissenlänge ⁵¹⁾	in allen Innenfarben Stoff (bzw. Leder ab 320 i ⁴⁹⁾ sowie Naturleder Buffalo ⁴⁹⁾ ab 735 i und 6er Reihe)	481	877,19	1.000,-
			inkl. elektrischer Verstellmöglichkeit für alle Funktionen sowie Kopfstützenhöhe		481/458	2.741,23	3.125,-
						1.864,04	2.125,-
					481	2.210,53	2.520,-
			inkl. Memory (3 Positionen) für Fahrer mit elektrischer Verstellmöglichkeit für alle Funktionen sowie Kopfstützenhöhe			3.828,94	4.365,-
						3.701,75	4.220,-
						3.456,14	3.940,-
					481/459	3.228,07	3.680,-
						3.100,88	3.535,-
			552,63	630,-			
			2.802,63	3.195,-			
			2.578,95	2.940,-			

3er**5er****7er****6er**

316 i

318 i

320 i

325 i

325 iX

320 i Cabrio

325 i Cabrio

M3

324 d

324 Id

320 i touring

325 i touring

325 iX touring

324 Id touring

520 i

525 i

530 i

535 i

524 Id

730 i

735 i

735 iL

750 i

750 iL

635 CSI

M 635 CSI

●

● ● ● ● ●⁷⁴⁾ ○ ○ ○ ● ● ● ● ● ● ● ● ● ●

● ○

● ● ●

● ● ● ●

● ● ● ●

● ● ● ● ●

● ●

● ●

●

Sonderausstattungen

			Schlüssel- nummer	DM* ohne MwSt.	DM* inkl. 14 % MwSt.	
S Sportsitze	inkl. Memory ...	in Verbindung mit Naturleder Buffalo	481/459	2.877,20	3.280,-	
				3.456,14	3.940,-	
	Recaro Sportsitze für Fahrer und Beifahrer mit stark ausgeformter Seitenführung sowie zusätzlicher Verstell- möglichkeit für Sitzkissenlänge, nur mit Innenausstattung Stoff anthrazit bzw. M 3 und 6er auch Leder schwarz ^{49) 51) 53)}		485	982,46	1.120,-	
				105,26	120,-	
			197,37	225,-		
Stahlkurbel-Hebedach	mechanisch, mit integriertem Windabweiser		400	1.013,16	1.155,-	
				1.166,67	1.330,-	
	mit elektrischer Betätigung und integriertem Windabweiser		401	1.368,42	1.560,-	
				1.521,93	1.735,-	
			1.921,05	2.190,-		
Standheizung	mit Digital-Vorwahl- und Schaltuhr, Luftheizung mit Warmluftzufuhr im Fond		536	1.280,70	1.460,-	
	inkl. Standlüftung und Außen- temperaturanzeige, mit Digital- Vorwahl- und Schaltuhr, Innen- raumaufwärmung bzw. Belüftung über alle serienmäßigen Luft- austrittsöffnungen		536	1.614,04	1.840,-	
				1.478,07	1.685,-	
		bei Kombination mit Bord- computer		536	1.368,42	1.560,-
		in Verbindung mit Klimaautomatik		534/536	5.736,84	6.540,-
				534/536	5.600,88	6.385,-
	in Verbindung mit Klima- automatik und Bordcomputer		534/536	5.600,88	6.385,-	
Standlüftung	inkl. Außentemperaturanzeige mit Digital-Vorwahl- und Schalt- uhr, Fahrzeugbelüftung über alle serienmäßigen Luftaustritts- öffnungen		537	245,61	280,-	
			537	109,65	125,-	

3er

5er

7er

6er

316 i

318 i

320 i

325 i

325 iX

320 i Cabrio

325 i Cabrio

M 3

324 d

324 td

320 i touring

325 i touring

325 iX touring

324 td touring

520 i

525 i

530 i

535 i

524 td

730 i

735 i

735 iL

750 i

750 iL

635 CSI

M 635 CSI

●

●

●

●

●

●

●

●

●

●

●

●

●

●

●

●

●

●

●

●

●

●

●

●

●

●

●

●

●

●

●

●

●

●

●

●

●

●

●

●

●

●

●

●

●

●

●

●

●

●

●

●

●

●

●

●

●

●

●

●

●

●

●

●

●

●

●

●

●

●

●

●

●

●

●

●

●

●

●

●

●

●

●

●

●

●

●

● 10i

● 10i

● 10i

● 10i

●

●

●

●

●

●

●

●

○

● 46i

52i

54i

Sonderausstattungen

		Schlüssel- nummer	DM* ohne MwSt.	DM* inkl. 14 % MwSt.
T				
Temperaturregelung	elektronisch	535	280,70	320,-
V				
Verbundglasheckscheibe	mit nahezu unsichtbaren Heizleitern	365	219,30	250,-
W				
Wärmeschutzglas	grün, rundum	350	333,33	380,-
			267,54	305,-
Warndreieck	Warndreieck und Verbandskasten mit integrierter Unterbringung	428	65,79	75,-
	mit Halterung ⁶³⁾	427	28,07	32,-
			18,42	21,-
Z				
Zentralverriegelung mit Diebstahlsicherung	elektrisch, mit Tankklappen- und Kofferraumverriegelung sowie Entriegelungssperre für alle Türen	300	403,51	460,-
			491,23	560,-
	Fernbedienung für Zentralverriegelung und Sicherung über Infrarotsender ⁵⁸⁾	306	359,65	410,-

3er

5er

7er

6er

316 I	318 I	320 I	325 I	325 IX	320 I Cabrio	325 I Cabrio	M 3	324 d	324 td	320 I touring	325 I touring	325 IX touring	324 td touring	520 I	525 I	530 I	535 I	524 td	730 I	735 I	735 I L	750 I	750 I L	635 CSI	M 635 CSI
		●	●	●	●	●	●		●	●	●	●	●												
																				●	●	●	●	●	
●	●	●	72)	74)	●		○	●	72)	○	○	○	○												
●	●	●	●	●	●	●	●	●	●	●	●	●	●	●	●	●	●	●	●	○	○	○	○	○	
																								● 64)	
																								● 65)	
● 11)	● 11)	● 11)	○	○	●	○	○																		
● 12)	● 12)	● 12)	○	○				●	●	○	○	○	○	○	○	○	○	○	○	○	○	○	○	○	○
																				●	●	●	●	○	

Erläuterungen:

- Sonderausstattungen gegen Aufpreis, gilt nur für Montage ab Werk
- serienmäßig
- 1) bei häufigem Anhängerbetrieb empfehlen wir die Kombination mit Niveauregulierung (Schl.-Nr. 220) sowie grundsätzlich stärkere Stromversorgung (Schl.-Nr. 570)
- 2) wir empfehlen die Kombination mit stärkerer Batterie, speziell bei Wohnwagenbetrieb
- 3) Kombinationsverbot zwischen Automatikgetriebe und Klimaanlage
- 4) nicht in Verbindung mit manueller oder automatischer Radioantenne
- 5) nur in Verbindung mit Radio
- 6) nur in Verbindung mit Vorbereitung für Autotelefoneinbau
- 7) eingeschränktes Kofferraumvolumen
- 8) nur in Verbindung mit Außenspiegel rechts bzw. bei 5er und 7er Reihe auch in Verbindung mit Sitzverstellung mit Memory (Schl.-Nr. 459), dort Außenspiegel rechts enthalten
- 9) beide Außenspiegel in Wagenfarbe lackiert
- 10) Kombinationsverbot zwischen Außentemperaturanzeige und Standheizung/-lüftung (5er, 7er) sowie Außentemperaturanzeige und Bordcomputer
- 11) nur Zweitürer
- 12) nur Viertürer
- 13) in Verbindung mit Bordcomputer bzw. Diebstahlwarnanlage erhöhter Diebstahlschutz
- 14) im Umfang Sitzverstellung mit Memory (Schl.-Nr. 459) enthalten
- 15) Anhängelast: 325 iX 1500 kg (in Verbindung mit M Technic Sportfahrwerk Schl.-Nr. 704 1200 kg), 7er 2000 kg
- 16) Sitzheizung (Schl.-Nr. 494) nur in Verbindung mit BMW Sportsitzen (Schl.-Nr. 481), nicht in Verbindung mit Seriensitzen bei Highline (635 CSi)
- 17) im Umfang Becker Mexico Electronic CD Safety enthalten (Schl.-Nr. 672)
- 18) -
- 19) Lieferbar ab Sommer '88
- 20) modellabhängige Reduzierung der Hinterachslast um 25-40 kg bei unverändertem zulässigen Gesamtgewicht
- 21) inkl. Dachantenne (mechanisch)
- 22) -
- 23) Montage Sonderzubehör Heckklappenträger nicht möglich
- 24) -
- 25) -
- 26) -
- 27) nur in Verbindung mit Shadow-Line
- 28) im Umfang Shadow-Line enthalten (außer touring)
- 29) Motorkapselung mit reduziertem Umfang
- 30) zur Erhöhung der Kühlwirkung empfehlen wir die Kombination mit Wärmeschutzglas grün, rundum
- 31) nicht in Verbindung mit Airbag für Fahrer
- 32) im Umfang Einzelsitzverstellung im Fond enthalten
- 33) nicht möglich in Verbindung mit Vorbereitung für B2-Netz Autotelefon-Einbau
- 34) Mittelarmlehne im Fond im Umfang Skisack enthalten
- 35) in Verbindung mit Klimaanlage Cassettenhalterung nicht möglich
- 36) nicht möglich in Verbindung mit BMW Sportsitzen
- 37) -
- 38) in Verbindung mit Shadow-Line und bei 325 iX, 5er, 7er- und 6er-Reihe beide Außenspiegel in Wagenfarbe
- 39) nur in Verbindung mit Cassettenradios
- 40) bei Unilackierung schwarz Heckspoiler in diamantschwarz-metallic
- 41) Serie 195/65 VR 14
- 42) jeweils Differenzpreis zur serienmäßigen Reifen-Felgen-ausrüstung
- 43) -
- 44) im Umfang Highline enthalten
- 45) inkl. Radausschnittsverbreiterungen in Wagenfarbe
- 46) nicht möglich in Verbindung mit Highline

-
- 47) Reserveradausführung:
3er: Stahlrad mit Bereifung 195/65 R bzw. VR 14 (außer M3 und touring)
5er und 7er: analog Laufrad, daher eingeschränktes Kofferraumvolumen
6er: Schmiederad mit Bereifung 165 TR 390
- 48) nur in Verbindung mit Sitzheizung (Schl.-Nr. 494)
- 49) nur in Verbindung mit kompletter Lederpolsterung
- 50) -
- 51) nicht möglich in Verbindung mit Mittelarmlehnen vorn
- 52) nicht möglich in Verbindung mit elektrischer Sitzverstellung
- 53) nicht möglich in Verbindung mit Sitzheizung
- 54) nicht in Naturleder Buffalo
- 55) nicht möglich in Verbindung mit Recaro-Sportsitzen
- 56) nicht im Umfang Sitzverstellung mit Memory (Schl.-Nr. 459) enthalten
- 57) nur in Verbindung mit Mittelarmlehnen vorn (Schl.-Nr. 472)
- 58) im Umfang Diebstahlwarnanlage (Schl.-Nr. 302) enthalten
- 59) nicht möglich in Verbindung mit Leuchtweitenregulierung
- 60) mit Viskosperre
- 61) nur in Verbindung mit Nebelscheinwerfer (Schl.-Nr. 520)
- 62) nicht in Verbindung mit Niveauregulierung (Schl.-Nr. 220)
- 63) Verbandskasten serienmäßig
- 64) in Verbindung mit Anhängerkupplung ohne Halterung
- 65) Halterung serienmäßig
- 66) -
- 67) Kombinationsverbot zwischen Schl.-Nr. 324 und 326
- 68) Serie 195/65 VR 14 auf 6 J x 14
- 69) Kombinationsverbot zwischen Elektronische Dämpfer Control (Schl.-Nr. 222) und Sportliche Fahrwerksabstimmung (Schl.-Nr. 226)
- 70) Unilackierung wahlweise
- 71) Schneekettenmontage nicht möglich
- 72) im Umfang Sportpaket Schl.-Nr. 330 enthalten
- 73) nicht in Verbindung mit Sportpaket Schl.-Nr. 330
-

-
- 74) im Umfang M Technic Sportpaket Schl.-Nr. 333 enthalten
 - 75) nicht in Verbindung mit M Technic Sportpaket Schl.-Nr. 333
 - 76) nur in Verbindung mit Highline
 - 77) ohne Energie-Control, M3 Öltemperaturanzeige
 - 78) in Verbindung mit Sportpaket, M Technic Sportpaket und Shadow-Line nur in den Farben diamantschwarz-metallic, delphin-metallic oder lachssilber-metallic
 - 79) in Verbindung mit Sportpaket Schl.-Nr. 330
 - 80) in Verbindung mit M Technic Sportpaket Schl.-Nr. 333
 - 81) -
 - 82) nur diamantschwarz-metallic, delphin-metallic oder lachssilber-metallic
 - 83) im Umfang Lederpolsterung enthalten
 - 84) im Umfang Volleder Naturleder Buffalo enthalten
 - 85) -
 - 86) ohne Metallic-Lackierung
 - 87) im Umfang der Automatischen Stabilitäts Control (Schl.-Nr. 213) enthalten

BMW Finanzierung

Sie kaufen Ihren BMW beim BMW Händler. Wo lassen Sie finanzieren?

Andere Banken finanzieren alles mögliche. Die BMW Kredit Bank finanziert nur Automobile. Exklusiv.

Fakten und Argumente:

1. Anerkannt niedrige Zinsen.

Als Spezialbank für Automobilfinanzierungen können wir Kredite zu besonders günstigen Konditionen anbieten. Ein Vergleich lohnt sich.

2. Geringe monatliche Belastung.

Wir schneiden „den Kredit nach Maß“. Sie selbst bestimmen die Höhe der Raten nach Ihren Möglichkeiten.

3. Problemlose Abwicklung.

Ihr Darlehensantrag wird während des Kaufgesprächs schnell und unbürokratisch bearbeitet.

4. Die Barreserve bleibt erhalten.

Nutzen Sie Ihr Geld für die Dinge des täglichen Lebens. Zahlen Sie Ihren neuen BMW wie Sie ihn fahren – über eine lange Strecke.

5. Minimiertes Risiko.

Bei Eintritt des Leistungsfallles übernimmt die Restschuldversicherung die noch fälligen Ratenzahlungen.

Fragen Sie Ihren BMW Händler. Er unterbreitet Ihnen ein individuelles Angebot. Sie erhalten alles aus einer Hand: Fahrzeug, Service, Finanzierung oder Leasing.

BMW Leasing

Fakten und Argumente:

1. Nutzen statt kaufen.

Das Leasing-Fahrzeug wird auf Ihren Namen zugelassen und Sie können es wie ein gekauftes Fahrzeug nutzen. Da die Zahlung des Kaufpreises entfällt, sparen Sie sich den Einsatz von Fremd- und Eigenkapital.

2. Sofort absetzbar, bilanzneutral.

Vom ersten Tag an sind die monatlichen Leasing-Gebühren Kosten für ein vom Finanzamt voll anerkanntes Mietverhältnis. Damit sind sie laufende Betriebsausgaben und senken die Steuerprogression. Leasing-Automobile erscheinen nicht als Betriebsvermögen bei Ihnen, sondern werden bei der BMW Leasing bilanziert.

3. Kein Gebrauchtwagenproblem.

Am Ende der Vertragslaufzeit geben Sie das Fahrzeug einfach zurück. Alles weitere übernimmt Ihr BMW Händler. Mit einem neuen Leasing-Vertrag sichern Sie sich das neueste Modell – und damit den aktuellen Stand der Technik.

4. Verringerter Verwaltungsaufwand.

Beim Leasing mit Dienstleistung – dem Service-Leasing – werden Wartung, Reparatur und Versicherung übernommen. Ihre Verwaltung vereinfacht sich, auch bei einem Schadenfall.

5. Aufsteigen möglich.

Wenn Sie während der Vertragslaufzeit auf einen größeren BMW umsteigen wollen, ist das in Abstimmung mit Ihrem BMW Händler möglich. Und falls Sie sich für einen BMW entschieden haben, der Lieferzeiten hat, wird Ihnen ein Ersatzfahrzeug zur Verfügung gestellt.